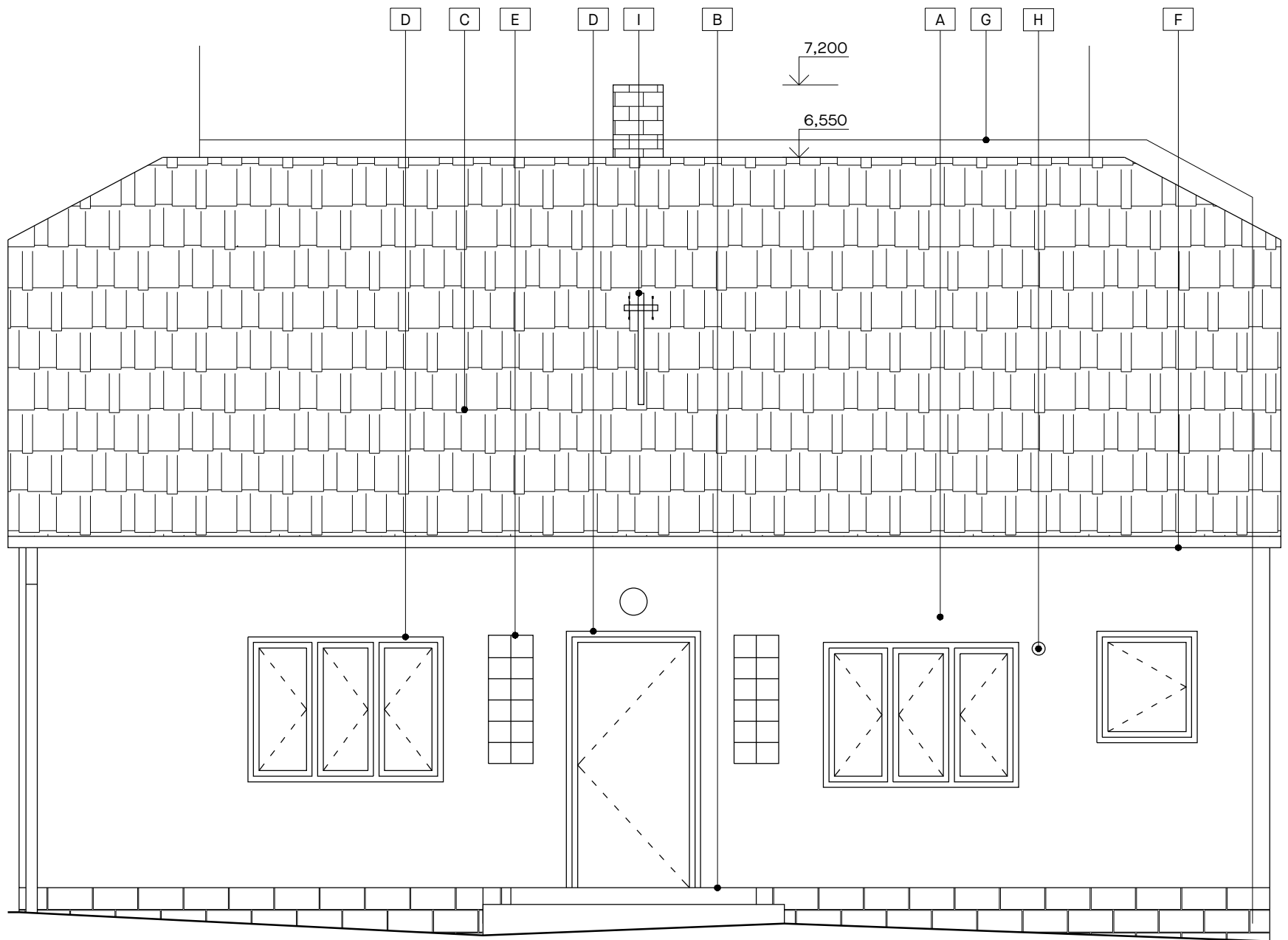
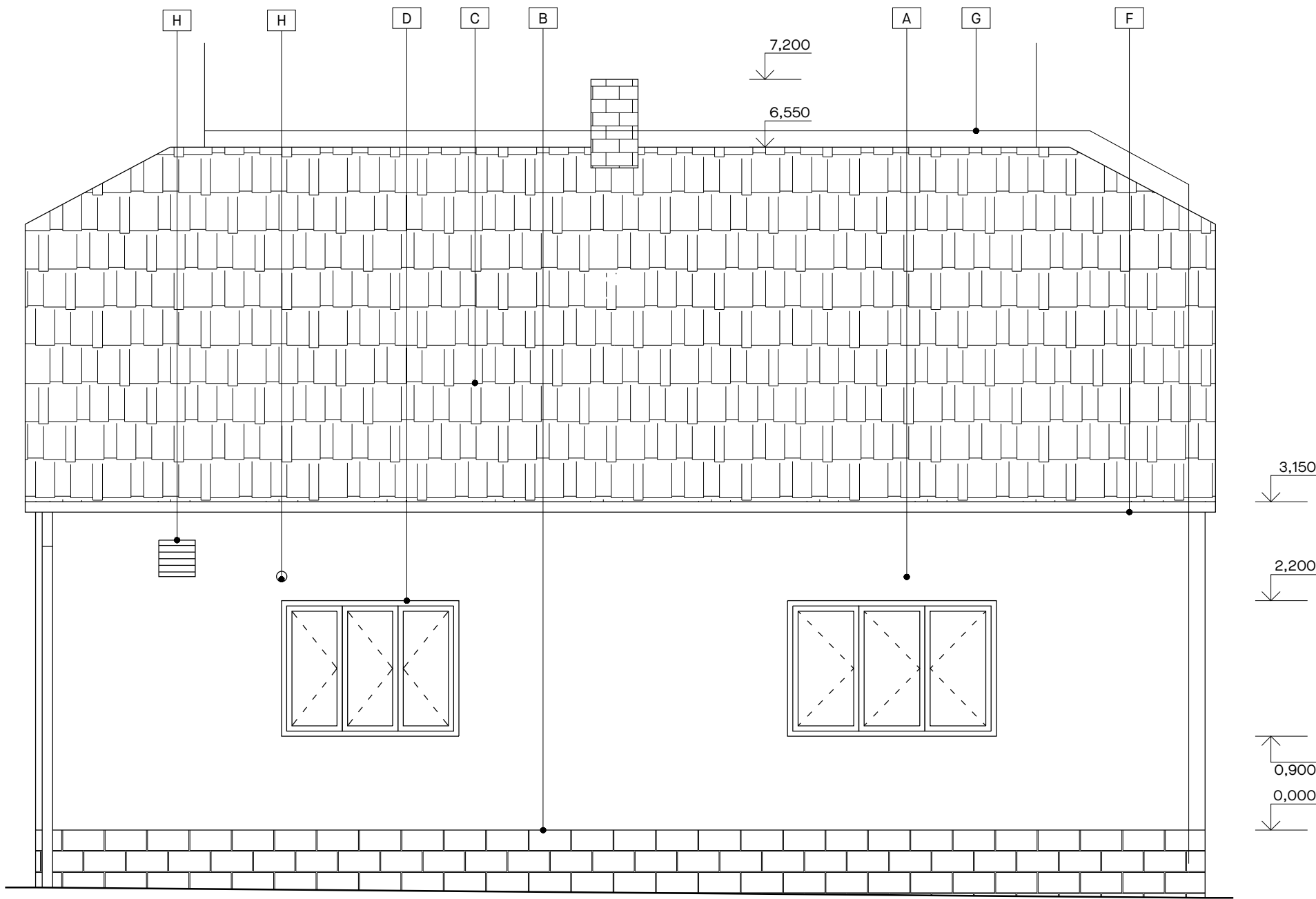


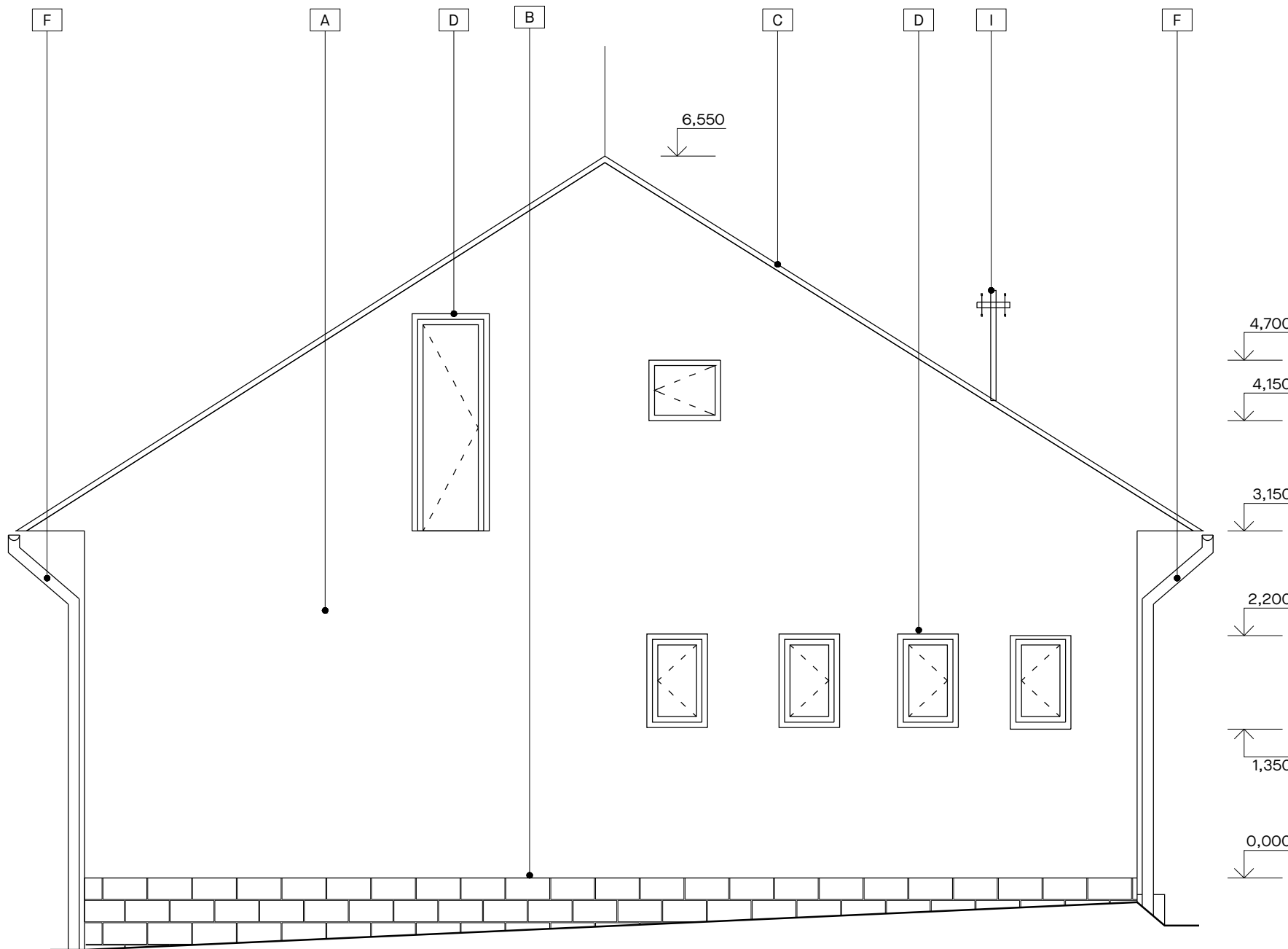
SEVEROVÝCHODNÍ POHLED



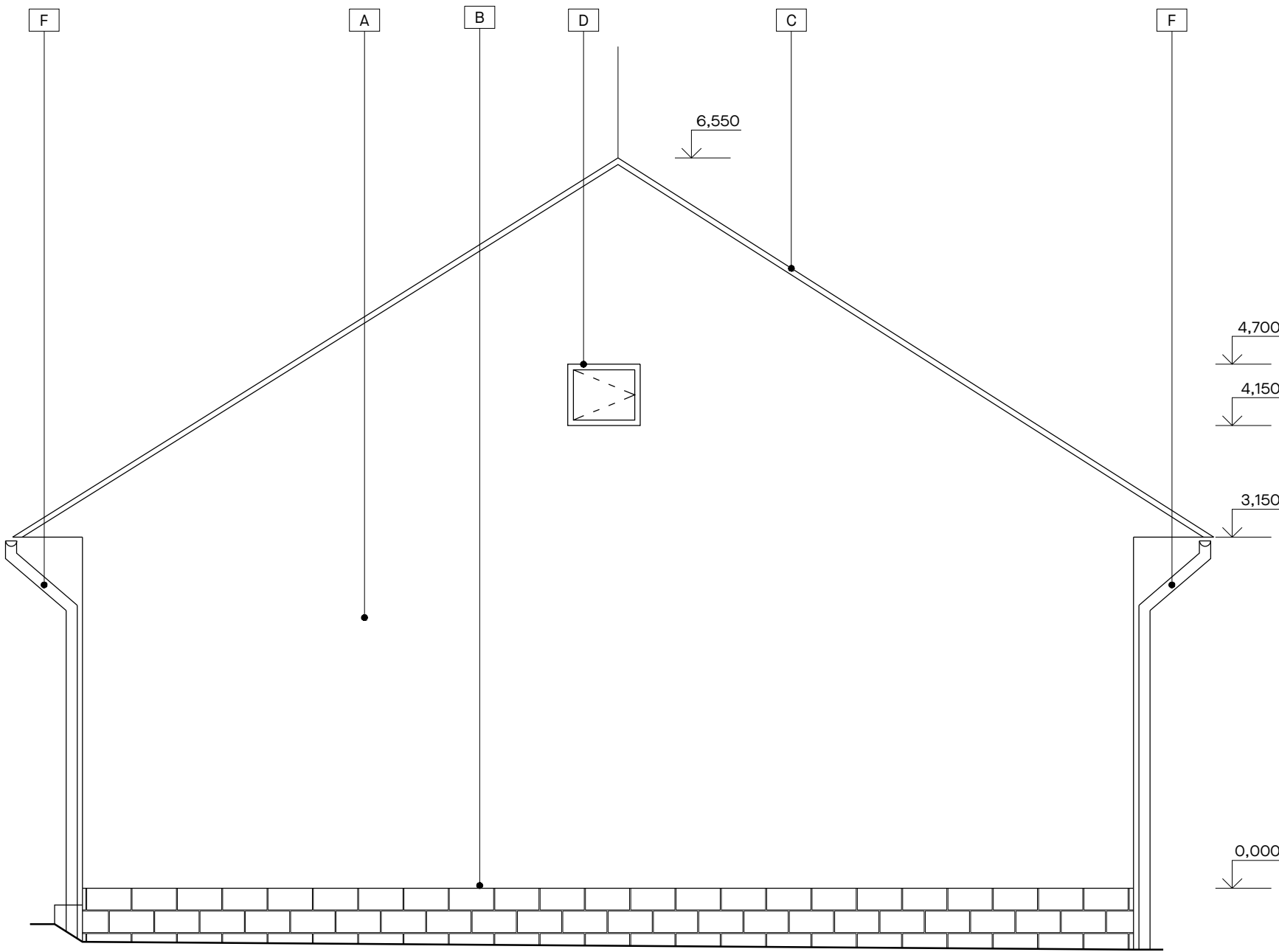
JIHOZÁPADNÍ POHLED



JIHOVÝCHODNÍ POHLED



SEVEROZÁPADNÍ POHLED



LEGENDA POVRCHŮ:

- A OMÍTKA ŽLUTÉ BARVY  
B SOKL Z BETONOVÝCH TVÁRNIC  
C STŘECHA PÁLENÁ STŘEŠNÍ KRYTINA  
D VÝPLNĚ OTVORŮ - DŘEVO, OPLECHOVÁNÍ PARAPETU OKEN  
E VÝPLNĚ OTVORŮ - LUXFERY  
F OKAPOVÝ SYSTÉM  
G HROMOSVOD  
H VENTILAČNÍ OTVORY  
I STOŽÁR NA VEDENÍ KABELŮ NN/VN

OBECNÉ POŽADAVKY:

- V RÁMCI STAVBY SE PŘEDPOKLÁDÁ ODSTRANĚNÍ VEŠKERÝCH PROFESÍ, KTERÉ SE V OBJEKTU NACHÁZÍJÍ.
- PROJEKTANT PŘEDPOKLÁDÁ, ŽE STAVBA BUDE PROVÁDĚNA/BOURÁNA DLE PLATNÝCH NOREM ČSN. NEDODRŽENÍM PLATNÝCH NOREM PŘI PROVÁDĚNÍ/BOURÁNÍ ZNAMENÁ, ŽE STAVBA NEJÍ PROVÁDĚNA V SOULADU S TOUTO DOKUMENTACÍ. PŘI NEDODRŽENÍ VŠECH PLATNÝCH NOREM, PROJEKTANT NEBERE ZA STAVBU ZÁRUKU
- TEXTOVÁ ČÁST JE NEDÍLNOU SOUČÁSTÍ PROJEKTOVÉ DOKUMENTACE. PŘI PROJEKTOVÁNÍ DALŠÍCH STUPŇŮ, STEJNĚ JAKO PŘI PLÁNOVÁNÍ PRACÍ NA STAVBĚ JE NUTNÉ BRÁT ZŘETEL NEJEN NA VÝKRESOVOU, ALE TAKÉ TEXTOVOU ČÁST
- TATO DOKUMENTACE JE DUŠEVNÍM VLASTNICTVÍM CHRÁNĚNÝM PLATNÝMI ZÁKONY. NESMÍ BYT BEZ PŘEDCHOZÍHO PÍSEMNÉHO SOUHLASU AUTORA KOPIROVÁNA, ROZMNOŽOVÁNA, UPRAVOVÁNA A ZPŘÍSTUPNĚNA JINÝM FYZICKÝM NEBO PRÁVNICKÝM SUBJEKTŮM ČI JINAK ZNEUŽÍVÁNA. DOKUMENTACE NESMÍ BYT ZA ŽÁDNÝCH OKOLNOSTÍ BEZ PŘEDCHOZÍHO PÍSEMNÉHO SOUHLASU AUTORA MODIFIKOVÁNA NEBO POUŽITA CELÁ NEBO JEJÍ ČÁST K VYTVOŘENÍ JINÉ DOKUMENTACE PRO STAVBU.
- TATO PROJEKTOVÁ DOKUMENTACE SLOUŽÍ PRO ÚČELY BOURACÍCH PRACÍ, NEJEDNÁ SE O DOKUMENTACI PRO STAVEBNÍ POVOLENÍ A PROVÁDĚNÍ STAVBY. NA TENTO STUPEŇ BUDOU TYTO STUPNĚ NAVAŽOVAT.

Tato dokumentace je duševním vlastnictvím chráněným platnými zákony. Nesmí být bez předchozího písemného souhlasu autora kopírována, rozmnožována, upravována a zpřístupněna třetím osobám. I Projektant při návrhu, výpočtu a vypracování projektové dokumentace předpokládá, že stavba bude prováděna dle platných norem ČSN. I Textová část je nedílnou součástí dokumentace. I Veškeré rozměry konstrukcí jsou uvedeny ve skládebných rozměrech. I Stavbu dle této projektové dokumentace musí provádět odborná firma k tomu ze zákona způsobilá.



LAPLAN

LAPLAN a.s., Cejl 504/38, 602 00 Brno  
IČO: 292 01 691, laplan.cz  
ID datové schránky: f9umfsq

0,000 = 530,13 m n. m. - B.p.v.

Transformace Domova Kamélie Křížanov V. - management - projektová dokumentace

Název stavby  
Masarykovo náměstí č.p. 136, 594 Křížanov, k.ú. Křížanov, p.č. 71, par. č. 2283/2  
Místo  
Kraj Vysočina, Žižkova 1882/57, 586 01 Jihlava  
Stavebník

Stavební objekt

D.1.1 Architektonicko-stavební řešení

Část dokumentace

dokumentace bouracích prací

Stupeň dokumentace

Pohledy 1:50 525x475 mm

Název výkresu 00 01.08.2023 Měřítko Formát

06 mm 28\_2306

Číslo výkresu Revize Datum Kótováno Číslo zakázky Sada

Ing. Marian Varjú  
Projektant HIP  
Ing. Ondřej Liner  
Výpracoval  
Ing. arch. Martin Pavlun  
Odpovědný projektant

